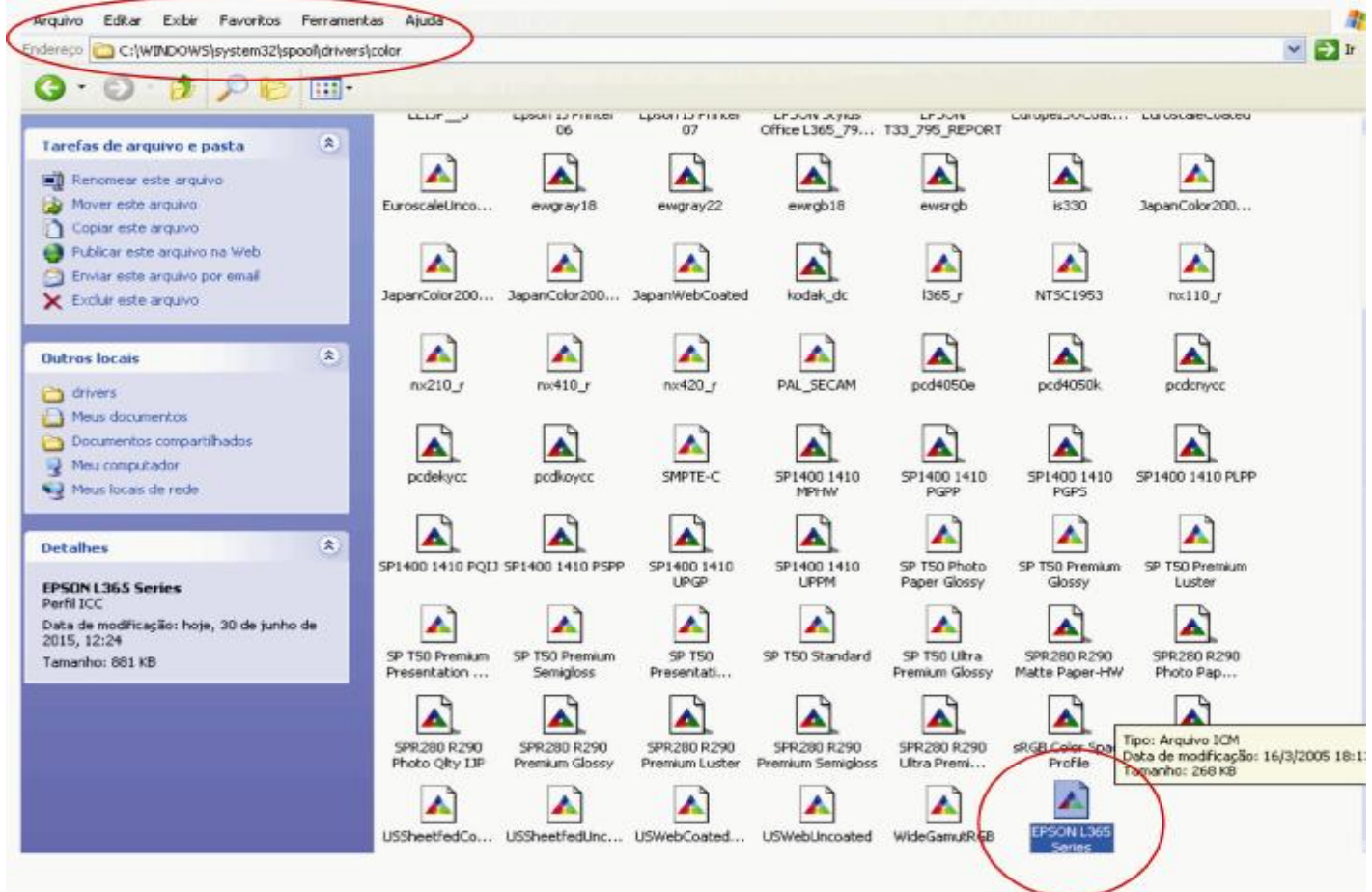
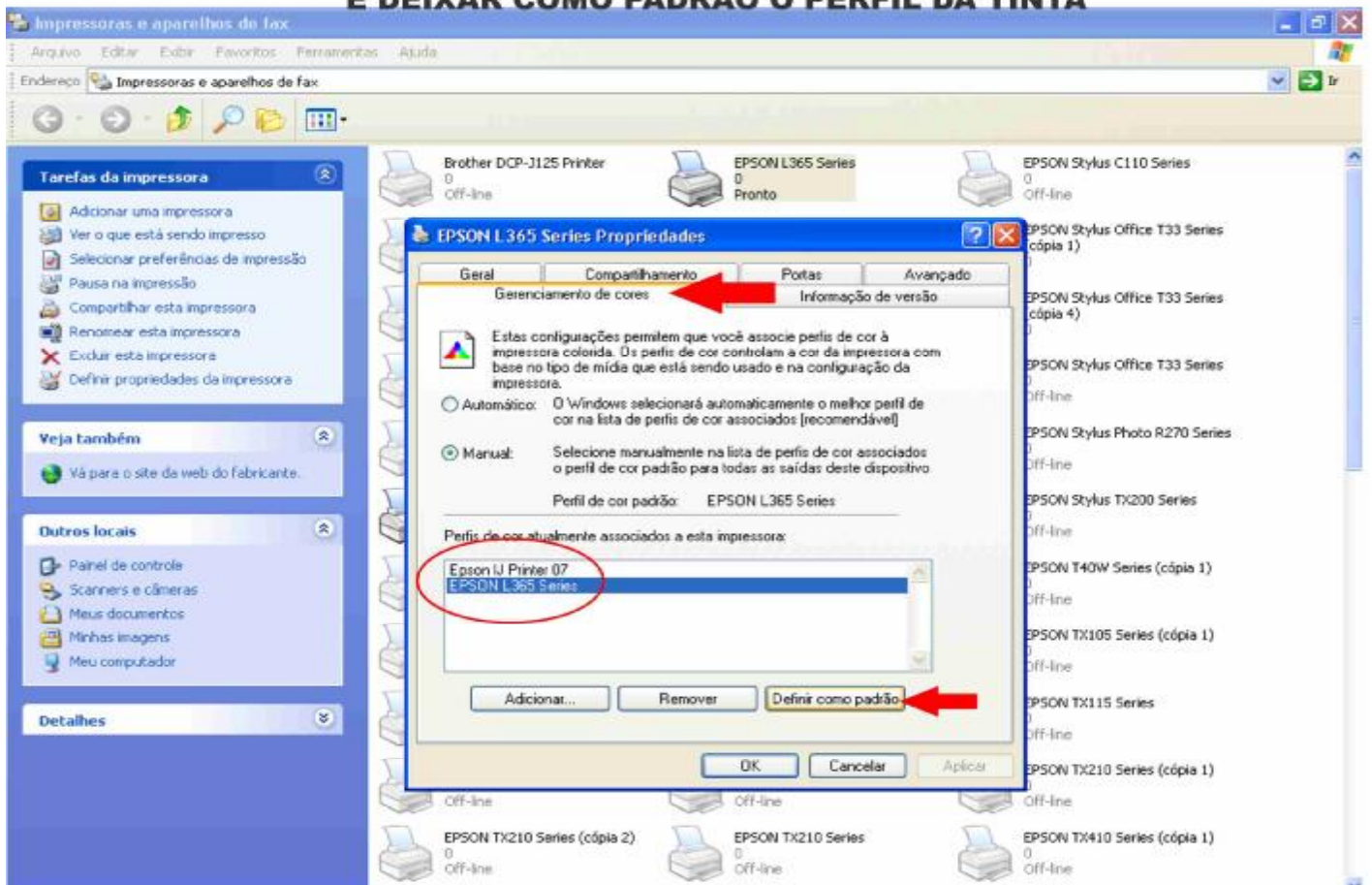


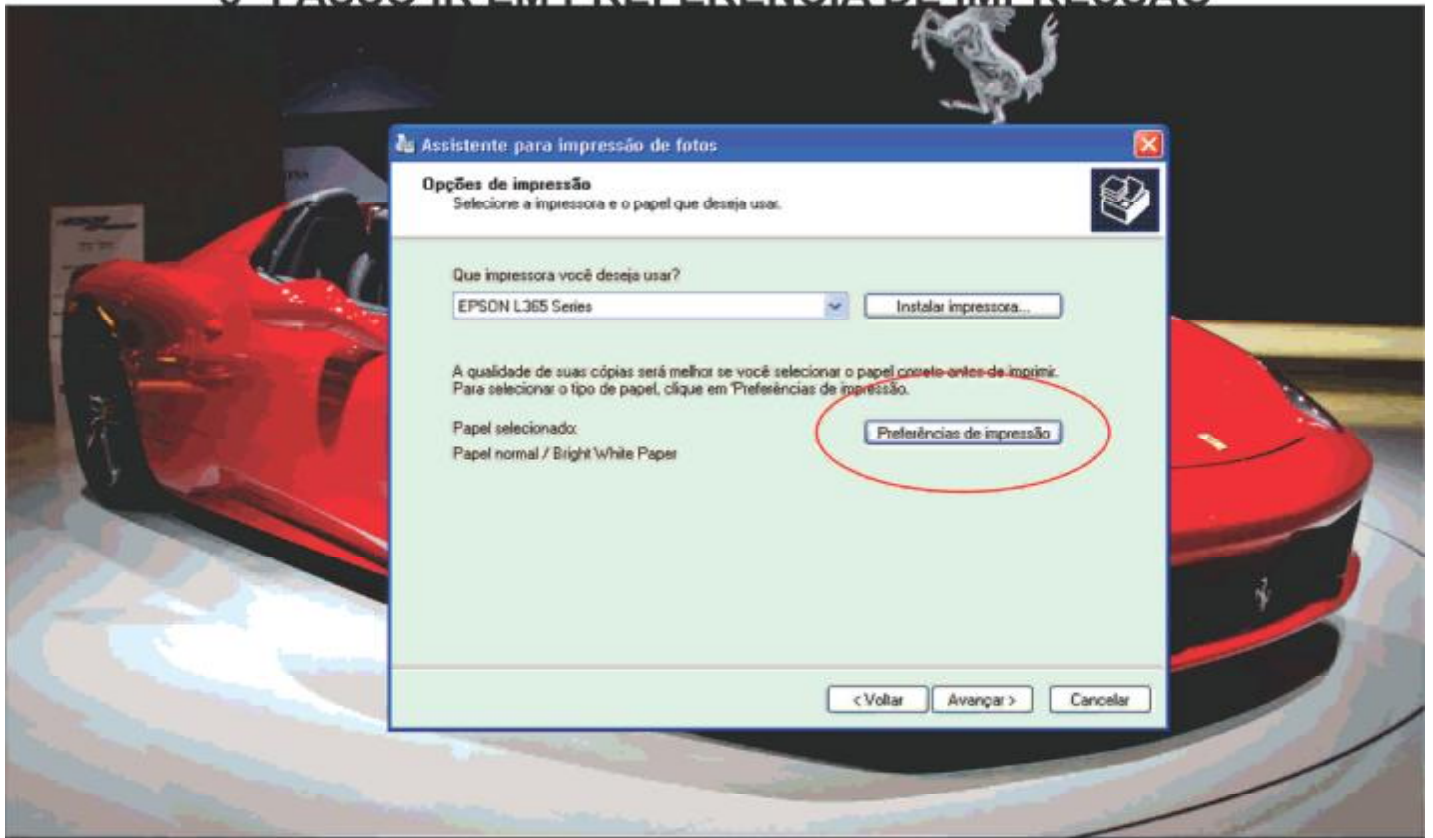
1º passo copiar o perfil e colar na seguinte pasta



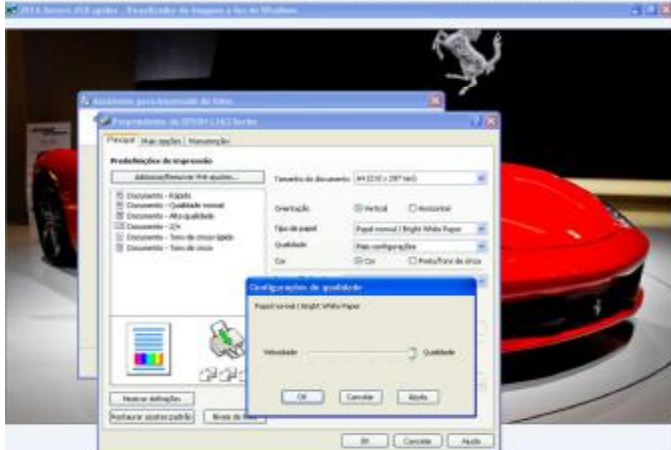
2º PASSO IR ATE PROPRIEDADES DA IMPRESSORA > GERENCIAMENTO DE CORES E DEIXAR COMO PADRÃO O PERFIL DA TINTA



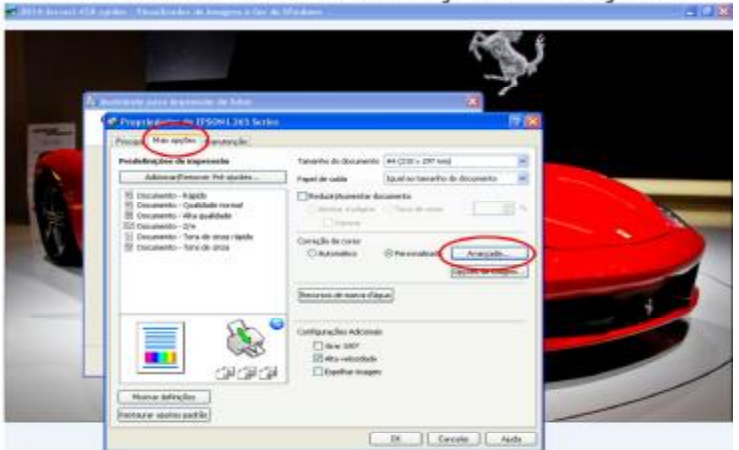
3º PASSO IR EM PREFERÊNCIA DE IMPRESSÃO



4º AUMENTAR A QUALIDADE DE IMPRESSÃO



5º IR ATÉ A ABA > MAIS OPÇÃO > AVANÇADO



6º ESCOLHER A OPÇÃO ICM E MANDAR IMPRIMIR

